

Section 2 :

INDICATEURS DE PROGRAMME ET DE PRODUCTION





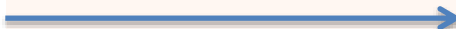
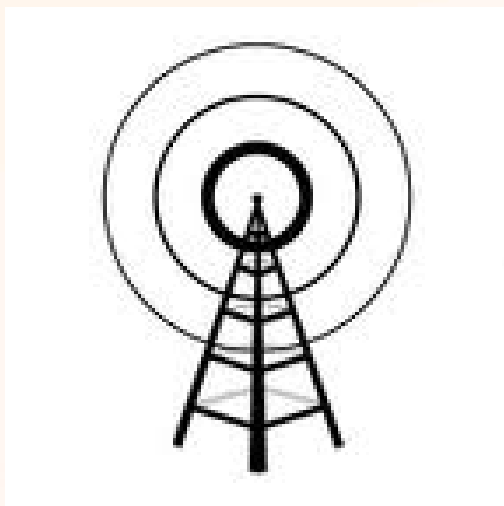
Les différents indicateurs de suivi

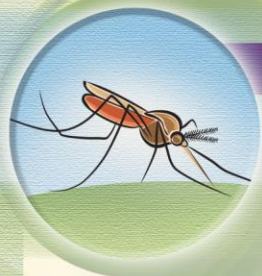
Indicateurs de programme/production

- Comment se déroule le processus ?

Les indicateurs de suivi du public

- Comment notre public réagit-il ?

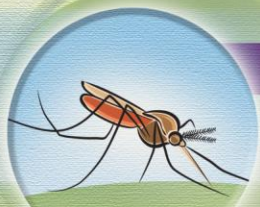




Qu'est-ce qu'un indicateur ?

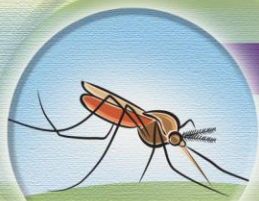
- La mesure de composantes clé de votre programme
 - Nombre de x...
 - Pourcentage de y...

- Astuce : utilisez des indicateurs de suivi du **processus** et du **public** mesurables et adaptés à votre programme



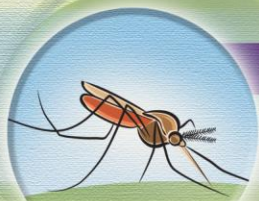
Indicateurs SMART

- **SMART:**
 - Spécifique
 - Mesurable
 - Acceptable/Accessible
 - Réaliste
 - Temporellement défini
- p. ex. nombre d'agents des cliniques CPN formés au paludisme, par année de projet
- p. ex. pourcentage d'individus qui se rappellent avoir entendu le slogan de la campagne au cours du dernier trimestre



Où une intervention de communication peut-elle mal se passer ?

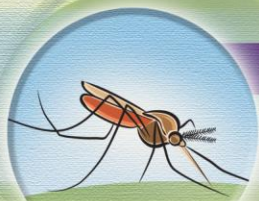
- **Radio** – les gens n'écoutent pas la radio, la radio ne diffuse pas le spot comme prévu, les gens ne reçoivent pas une dose suffisante, les gens ne se souviennent pas du message, message pas assez convaincant pour changer le comportement
- **Communication interpersonnelle** – pas assez de formation, message contradictoire, diffusion du message au mauvais moment, message pas convaincant
- **Supports imprimés** – image ennuyeuse/peu mémorable, non distribués, population analphabète, pas affichés aux bons endroits, pas de formation, message inefficace



La PMI recommande les indicateurs suivants : supports, médias & activités

Les indicateurs de processus sont :

- le nombre de support produits et distribués, par type de support par public cible, ...
- le nombre et le type de diffusions médiatiques, par station, par horaire (prévues et effectives)
- la quantité d'espace médiatique - antenne ou papier - acheté
- le nombre d'actions d'information, éducation et communication et de communication pour le changement (visites à domicile ou entretiens sur le paludisme), liées à des interventions spécifiques.



La PMI recommande les indicateurs suivants : personnes approchées ou formées

Les indicateurs de processus sont :

- le nombre de personnes ayant reçu l'information, l'éducation et la communication et la communication pour le changement de comportement, l'approche communautaire, ou la communication médiatique (chiffre ou pourcentage)
- le nombre de personnes formées à la CCSC ou à l'IEC sur le paludisme.



Souvenez-vous !

- Chaque plan de suivi est unique - votre plan de suivi doit être élaboré en fonction des activités planifiées