

Formation en ligne

CCSC contre le paludisme fondée sur les preuves : de la théorie à l'évaluation du programme

Module 2 sur 5

Recherche formative pour la CCSC : connaissez-vous votre public ?

Dr Michelle R. Kaufman

Chargée de Recherche et d'Évaluation

Centre pour les programmes de communication

École de santé publique Bloomberg Johns Hopkins



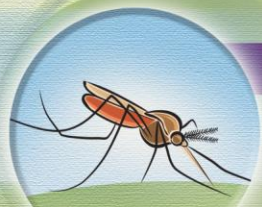
Formation en ligne

Module 2

CCSC contre le paludisme fondée sur les preuves : de la théorie à l'évaluation du programme

This presentation is made possible by the generous support of the American people through the United States Agency for International Development (USAID). The contents are the responsibility of the presenter and do not necessarily reflect the views of USAID or the United States Government.





Objectifs d'apprentissage

À la fin de cette présentation, les participants...

- connaîtront les étapes d'une recherche formative
- connaîtront les diverses méthodes de collecte des données de recherche formative
- comprendront la façon la plus efficace d'animer des groupes de discussion.

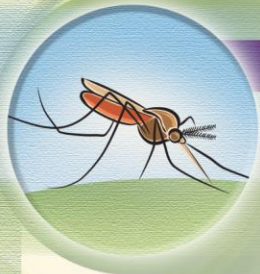


Table des matières

Partie 1 : Qu'est-ce que la recherche formative ?

Partie 2 : Collecte des données pour la recherche formative

Partie 3 : Choisir une méthode qualitative pour votre recherche formative

Partie 4 : Animer des groupes de discussion dans le cadre de la recherche formative

Partie 5 : Concevoir des questionnaires d'enquête pour la recherche formative

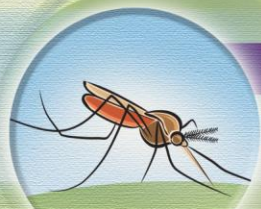
En résumé...

Ressources complémentaires



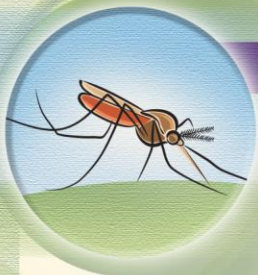
Partie 1 :

QU'EST-CE QUE LA RECHERCHE FORMATIVE ?



Qu'est-ce que la recherche formative ?

- **Une étape cruciale de l'élaboration d'un programme CCSC**
- **Une recherche (qualitative ou quantitative) utilisée pour :**
 - Identifier les populations cibles
 - Identifier les besoins et les facteurs de risque de la population cible
 - Identifier les obstacles et les motivations des comportements
 - Comprendre les habitudes médiatiques du public cible et identifier les moyens de communication auxquels il a accès, qu'il utilise et auxquels il fait confiance



Système d'évaluation des interventions de communication sanitaire

ÉVALUATION FORMATIVE

4 à 6 mois avant l'intervention

Examen des informations disponibles

- Examen de la littérature
- Analyse des données secondaires

Examen des buts et objectifs

Études qualitatives

- Groupes de discussion
- Entrevue semi-dirigée
- Cartographie communautaire
- Examen des politiques
- Études de cas d'évaluations communautaires
- Pré-test des messages et des supports

Enquêtes de référence auprès de la population

PÉRIODE PRÉ-INTERVENTION

ÉVALUATIONS DE SUIVI

régulières pendant toute la durée du programme

Remaniement

Suivi du processus

Suivi du public

- Tendances dans l'utilisation des services de santé
- Entretiens avec les prestataires
- Entretiens d'entrée et de sortie des clients
- Évaluations communautaires rapides
- Enquêtes omnibus ou de marché

Suivi des médias

- Taux d'audience
- Journaux d'émission
- Analyse du contenu médiatique

Suivi des activités

- Rapports d'activité
- Rapports de formation

PÉRIODE D'INTERVENTION

ÉVALUATION DU RÉSULTAT

Effets à court-terme : 1 à 6 mois
Effets à long-terme : 7 à +12 mois

Recherche d'impact

Études qualitatives

- Groupes de discussion
- Entrevue semi-dirigée
- Cartographie communautaire
- Examen des politiques
- Études de cas d'évaluations communautaires
- Analyse de la réception du public

Études quantitatives

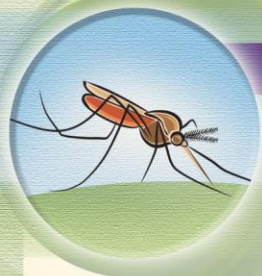
- Enquêtes sur les réseaux sociaux
- Enquêtes de suivi sur la population

PÉRIODE POST-INTERVENTION

Utilisation

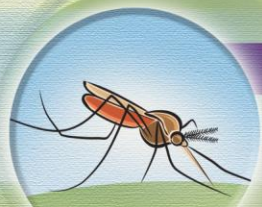
CONCLUSIONS

DISSEMINATION



Étapes d'une recherche formative

1. Examen de la littérature
2. Identification des questions de recherche
3. Élaboration du cadre conceptuel
4. Choix de la méthode de collecte des données utilisée
5. Conception de l'étude
6. Recueil des données
7. Analyse des données



Examen de la littérature

- Faire une recherche de mots-clés dans la littérature évaluée par les pairs et la littérature/les rapports « gris » pour trouver les recherches antérieures sur le sujet
- Essayer de comprendre ce qui a fonctionné/n'a pas fonctionné dans des contextes similaires ou différents
- Utiliser les conclusions des recherches antérieures pour élaborer vos propres questions de recherche et votre cadre conceptuel



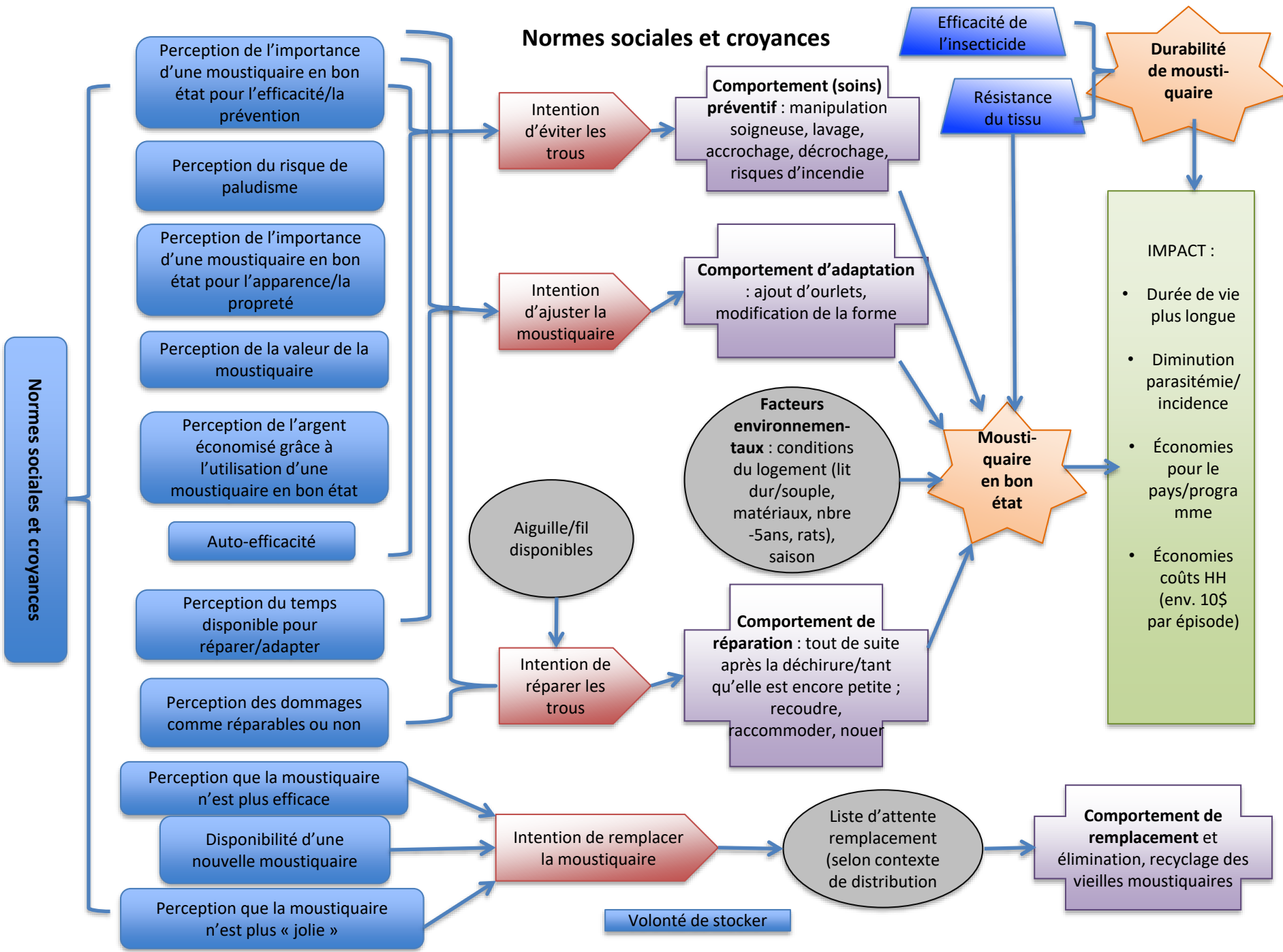
Identifier les questions de recherche

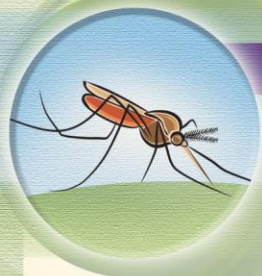
- Qu'avez-vous réellement besoin de savoir pour garantir l'efficacité de votre intervention ?
- Quels autres facteurs peuvent être liés au comportement que vous souhaitez modifier ?
- *Exemple* : Qu'est-ce que les utilisateurs de moustiquaire de cette zone savent et pensent de l'entretien et la réparation de leur moustiquaire ?



Qu'est-ce qu'un cadre conceptuel ?

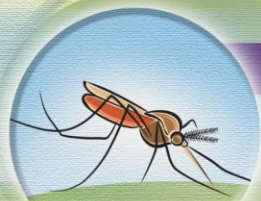
- Un modèle qui illustre ce qui, à votre avis, explique un comportement ou une pratique sanitaire.
- Une représentation visuelle de votre compréhension de la manière dont quelque chose se produit
- Utilisé pour étayer la recherche, en particulier pour aider à formuler les questions de recherche





Pourquoi utiliser un cadre conceptuel ?

- Meilleure compréhension des facteurs qui influencent le comportement que vous souhaitez changer.
- Aider à formuler quels sujets explorer ou suivre lors de la collecte des données de recherche formative.
- Les modèles conceptuels sont en constante évolution : au fur et à mesure qu'on en apprend davantage, nous allons modifier notre modèle



Rôle de la théorie en recherche formative

- **La théorie du changement des comportements peut être utilisée pour...**
 - Élaborer votre cadre conceptuel
 - Identifier des questions de recherche
 - Aider à la rédaction de guides pour les groupes de discussion, les entretiens approfondis, les entretiens avec informateurs clé ou les questionnaires
 - Orienter l'élaboration de votre livre de codes pour l'analyse des données qualitatives
 - Orienter l'analyse des données aussi bien qualitatives que quantitatives.