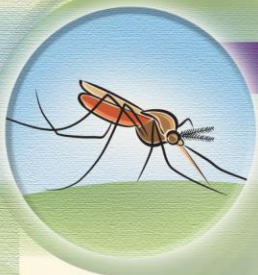




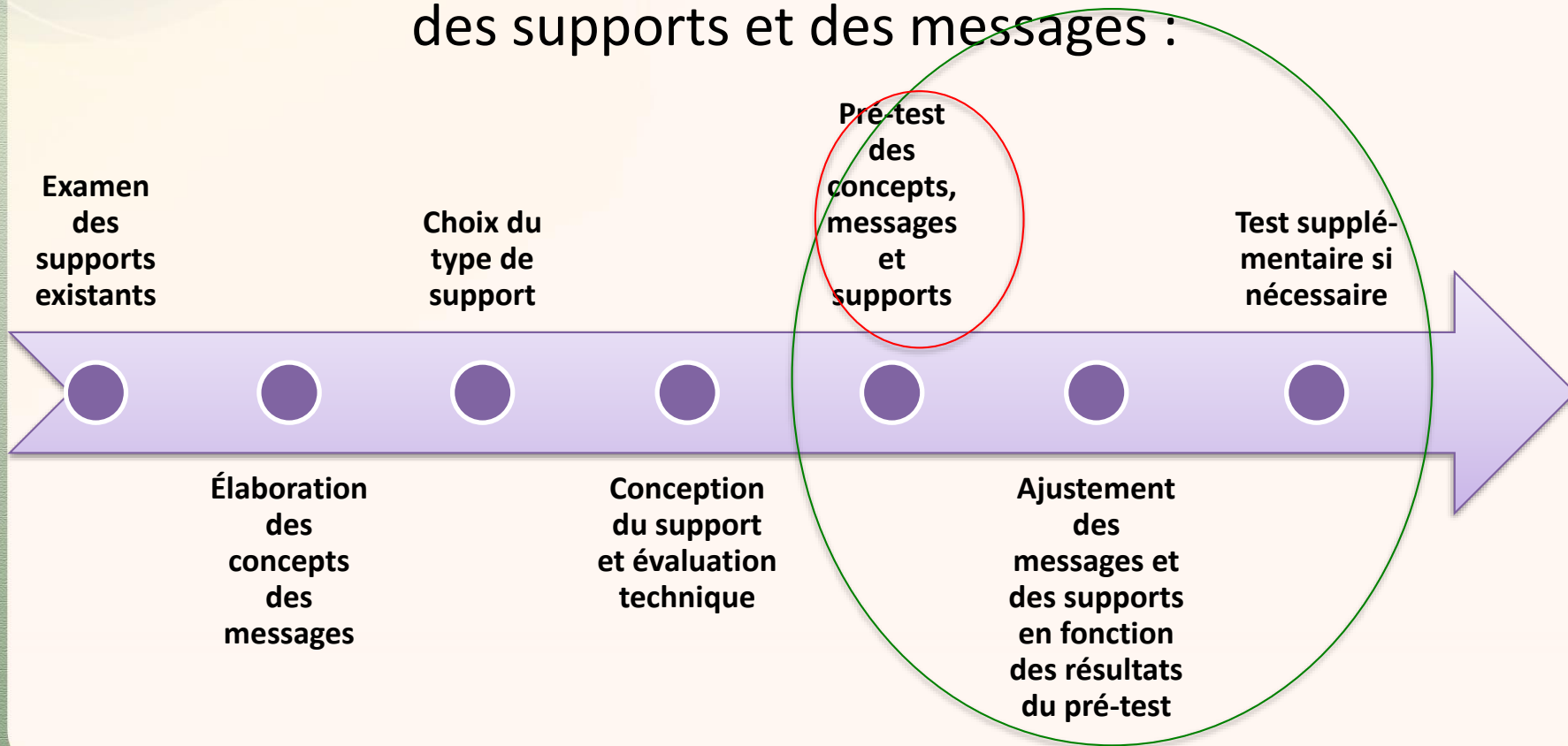
Section 2 :

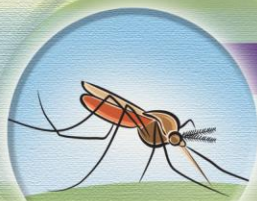
LE RÔLE DU PRÉ-TEST DANS LES PROGRAMMES CCSC : TESTER LES CONCEPTS ET LES MESSAGES



Où se situe le pré-test dans la création d'une communication stratégique ?

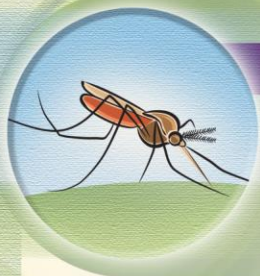
Il fait généralement partie du processus d'élaboration des supports et des messages :





Le pré-test des concepts d'une campagne

- Un concept est généralement une phrase courte décrivant une idée qui englobe un sujet de santé ou les bénéfices d'un comportement de santé
- Le concept mène à l'élaboration du message
- Le test du concept est particulièrement important lorsque le programme concerne un nouveau problème; car il vous permettra de comprendre où se situe ce problème dans le contexte plus vaste de la vie et des perceptions du public visé



Le pré-test des concepts d'une campagne

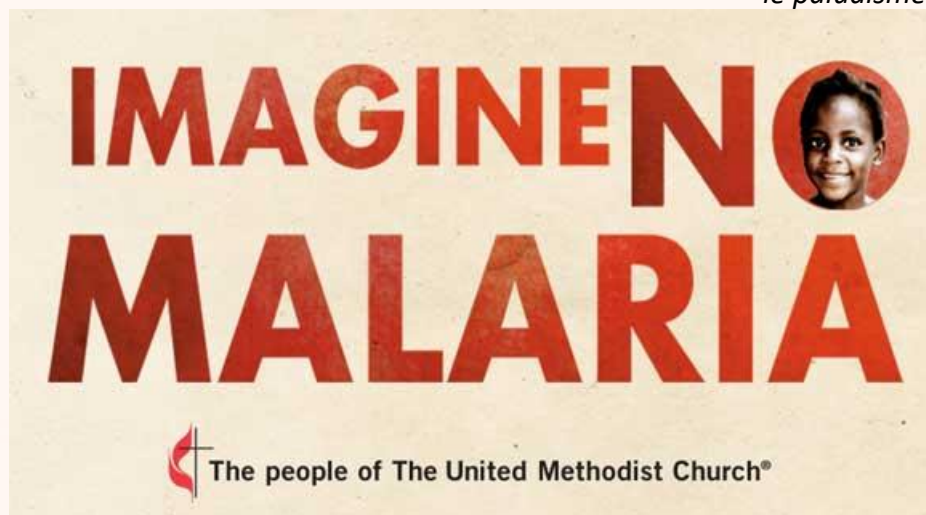
Utilisez le test de concept pour identifier :

- Quel concept est le plus attractif
- Les termes ou concepts déroutants
- Le langage et les formulations utilisés par le public visé

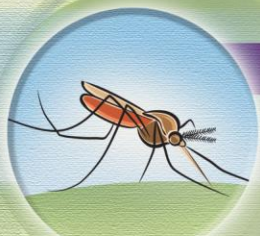


Traduction :
*Réveillez-vous !
Le paludisme
n'est pas
acceptable*

*Campagne
nationale
tanzanienne contre
le paludisme*

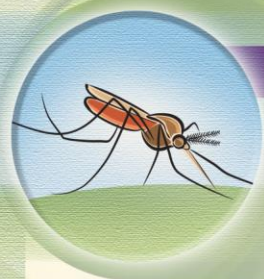


Église méthodiste



Le pré-test des concepts d'une campagne

- Par exemple, voici 2 concepts sur les bénéfices de l'utilisation d'une MIILDA pour dormir :
 - *Concept A : dormir sous une MIILDA chaque nuit me protégera du paludisme.*
 - *Concept B : dormir sous une MIILDA chaque nuit me permettra de dormir en toute tranquillité, sans être gêné(e) par les moustiques.*
- Ces deux concepts encouragent l'utilisation des MIILDA, mais le concept A porte sur la menace, tandis que le concept B s'adresse au désir de dormir en paix
- Le pré-test vous permettra de savoir lequel de ces concepts incite à utiliser les MIILDA



Le pré-test des concepts d'une campagne

- Demandez aux participants de classer des concepts du plus convaincant au moins convaincant et d'expliquer leur choix
- Les participants discutent ensuite des bénéfices et des problèmes de chaque concepts

Classez les bénéfices de l'utilisation quotidienne d'une MIILDA pour dormir, par ordre d'importance pour vous :

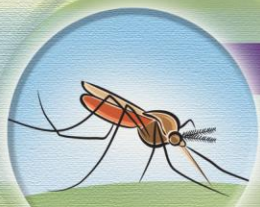
Bénéfice	Classe-ment	Raison
Concept A : Me protège du paludisme	2	Éviter le paludisme est assez important pour moi, mais je n'y pense pas tous les soirs
Concept B : Dormir tranquille, sans moustique	1	Le plus important pour moi est de passer une bonne nuit, et c'est pour ça que j'utilise ma moustiquaire



Élaboration des supports

Maintenant que vous savez quels concepts sont convaincants et compris par votre public cible...

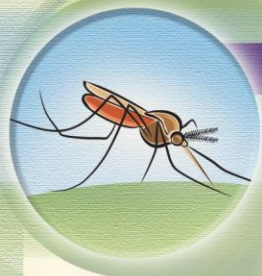
...vous pouvez créer vos supports CCSC



Le pré-test des supports

Après avoir élaboré les projets de support, **faites un pré-test !**

- Quels supports correspondent à votre stratégie, touchent votre public cible et transmettent correctement votre message ?
- L'appel à l'action est-il communiqué clairement ?
- Comment optimiser l'efficacité de ces supports ?
- Est-il nécessaire de créer de nouveaux supports ? Quel type de support ?
- Comment développer des messages et des supports culturellement adaptés ?
- Comment élaborer des supports efficaces auprès de publics peu instruits ?
- Comment s'assurer que les supports seront utilisés par le public visé ?



Le pré-test des supports

- Tester à cette étape permet de repérer les défauts avant de dépenser de l'argent dans la production finale
 - Vérifier qu'il est compréhensible
 - Identifier les points forts et les points faibles
 - Déterminer la pertinence pour la personne visée
 - Évaluer les éléments déroutants, sensibles ou controversés